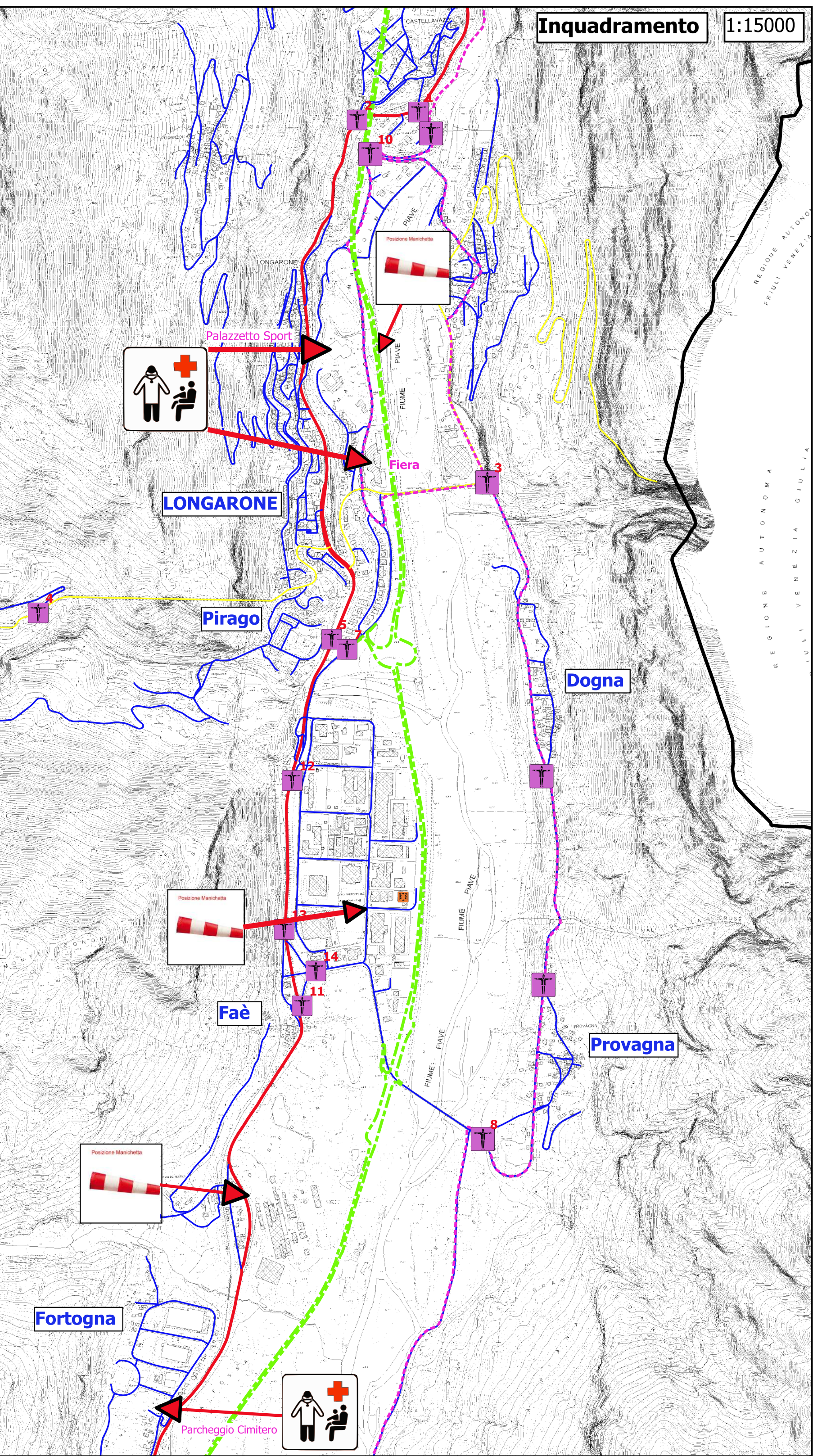


The diagram illustrates the layout of the 'Area di Emergenza' (Emergency Area) with various safety and medical stations. The stations are represented by icons and labels:

- Transenna**: A white barrier with red and white diagonal stripes.
- Transenna Presidiata con F.O.**: A white barrier with red and white diagonal stripes, a plus sign, and a black silhouette of a person.
- Cancelli**: A black silhouette of a person with arms outstretched, standing on a purple background.
- Presidio con F.O.**: A black silhouette of a person standing on a white background.
- Posizione Manichetta Vento**: A red and white striped windsock.
- Posizione Posto Medico Avanzato**: A black silhouette of a person in a white coat with a red cross, and a black silhouette of a person sitting in a chair.
- Magazzini Comunali**: An orange square with a black border and four black arrows pointing outwards from the center.

Immagine da Google Maps



1:3000

LA TAVOLA

TORCO

PONTE MALCOLM

ROCCIA

PIAVE

FIUME

Codissago

VENETA CUCINE

CeB spa

SCUOLA

PIAVE

FIUME

ASCOLO

VAL DI ZORDO

VAL CELLINA

DELTA

PER CORTINA

PER SOVERATO

Tabelle per Deviazioni
Sp 251 Val Cellina
Per Cortina

Scenari di Rischio



p0201061_ZoneImpatto [1]

 I^zona - di sicuro impatto [0]

II^a zona - di danno [0]

III^zona - di attenzione 400m [1]

Rete_Stradale

S.S.

 S.P.

 S.C.

■ ■ ■ Ciclabile Ve-Mu

 New Variante

Elenco Postazioni

- 1) Bivio per Soverzene-Provagna
- 2) Ingresso Z.I. da Rivalta
- 3) Incrocio Malcolm-via G.Uberti



COMUNE di LONGARONE
Provincia di Belluno

**Piano Comunale di
PROTEZIONE CIVILE**

R-9_1 Viabilità di Evacuazione Z.I. Codissago