



COMUNE di LONGARONE
Provincia di Belluno

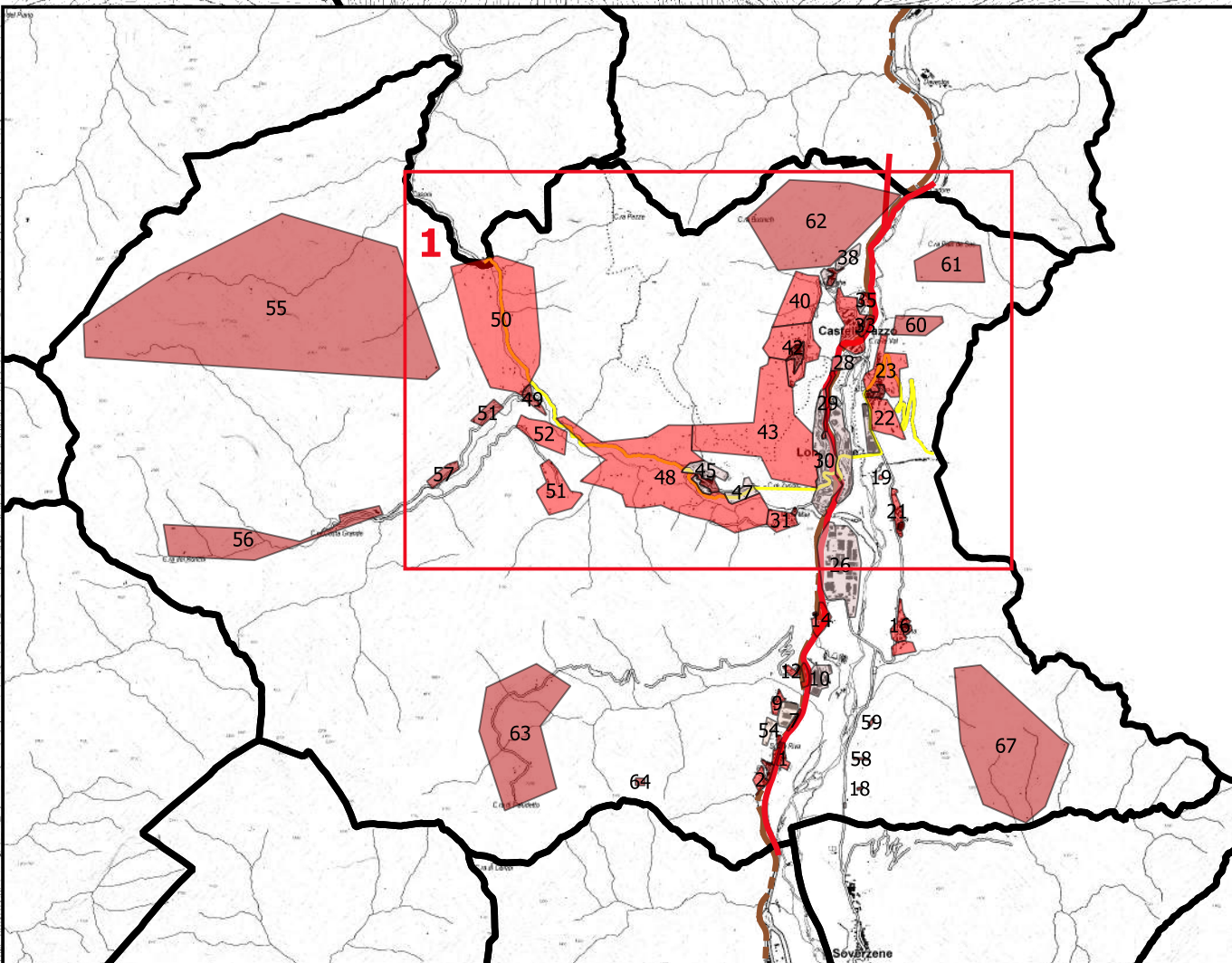
**Piano Comunale di
PROTEZIONE CIVILE**
R1-Sisma

Studio Tecnico per Ind. Rudy Tramontin

Agg. 2024

1:10.000

1



Legenda

Scenari di rischio

p0201011_Sisma [68]

- A- Muratura più vulnerabile (potenzialmente soggette a crollo) [26]
- B - Muratura media (potenzialmente inagibili) [26]
- C1 - Muratura buona (potenzialmente danneggiate ma agibili) [14]
- C2 - Struttura in cemento armato antisismica [2]
- Non definito [0]

Rete_Ferroviaria

Rete_Stradale

S.S.

S.P.

Rete_Ferroviaria

